



Meer comfort, minder energie



zonder SpiroTrap



met SpiroTrap

SPIROTECH 

Met een
SPIROTRAP® MB3
vuilafscheider

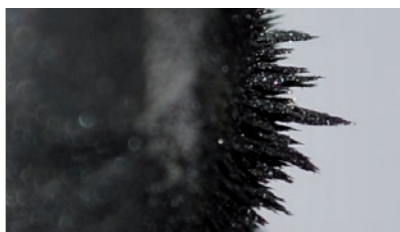


- Bescherming van kostbare onderdelen
- Minder storingen en uitval
- 7,4% minder gasverbruik, aangetoond door Kiwa GASTEC
- Binnen 2 tot 4 jaar terugverdiend



maximising performance

Moderne ketels en componenten, zoals warmtewisselaars, thermostaatkranen en vloerverwarming zijn gevoelig voor vuil. Een SpiroTrap vuilafscheider vangt zelfs de kleinste deeltjes op en zorgt ervoor dat het systeem niet verstopt raakt.



Magnetiet in de pomp

De energiezuinige pompen in CV-ketels trekken ijzerhoudende deeltjes aan (magnetiet), waardoor ze juist meer energie gaan verbruiken. Magnetiet ontstaat door de reactie van water met metalen en is dus niet te voorkomen. De vervelende en soms kostbare gevolgen zeer zeker wel.

Aanbevolen door ketelfabrikanten en VEH



Uw Spirotech-installateur:

SCHOUTEN TECHNIEK 



BEWEZEN ENERGIEBESPARING

De energiebesparing is uitgebreid getest en aangetoond. Niet alleen door Spirotech zelf, maar door diverse onafhankelijke partijen, zoals Kiwa GASTEC, TNO en BSRIA.

SNEL EN EENVOUDIG TE PLAATSEN

Een SpiroTrap MB3 is snel en eenvoudig te plaatsen. Samen met uw nieuwe cv-ketel, tijdens onderhoud of bij het verhelpen van een storing. Daarna zijn de besparingen jaar in, jaar uit voor u.

KIES VANDAAG NOG VOOR:

- Bescherming van kostbare onderdelen
- Minder storingen en uitval
- 7,4% minder gasverbruik
- Terugverdienen binnen 2 tot 4 jaar